



# NAKLADALNA TEHNIKA

**DOORHAN®**

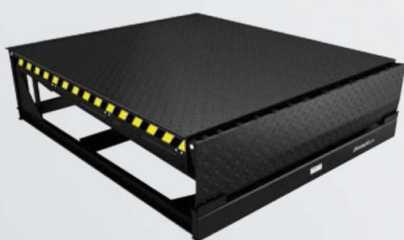




# NAKLADALNE PLOŠČADI

## OPTIMIZACIJA DELA

Elektrohidravlične nakladalne ploščadi omogočajo neprekinjeno in hitro gibanje viličarjev med skladiščem in tovarnjakom pri nakladanju in V širokem naboru nakladalnih ploščadi lahko izberete najboljšo možnost za katerikoli obje



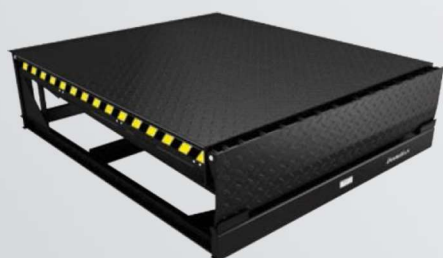
Elektrohidravlična ploščad z dvizžno loputo /



Elektrohidravlična konzolna ploščad /



Elektrohidravlična ploščad s teleskopsko loputo /



Mehanska ploščad z dvizžno loputo /



Mini mehanska ploščad /



# MEHANSKE DVIŽNE PLOŠČADI

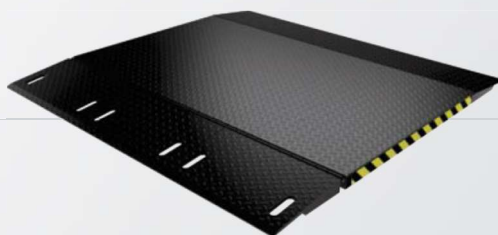
Mehanske dvižne ploščadi so namenjene nakladanju in raztovarjanju; montirane so na rampo in kompenzirajo razliko v višini med tovornjakom in odprtino do 360 mm.

## INDIVIDUALNI PRISTOP

Mehanske dvižne ploščadi imajo lahko fiksno ali drsno konstrukcijo, mobilne ploščadi pa se uporabljajo za manjše tovore.



Fiksna dvižna ploščad /



Mobilna ploščad /



Drсна dvižna ploščad /



## TESNILNE ZAVESE

### ENERGETSKA UČINKOVITOST

Tesnilne zavese so zasnovane, da med nakladanjem in raztovarjanjem nudijo kar največ neprepustnosti in ohranjajo zahtevano mikroklimo stavbe.

### PRIKLADNO DELOVANJE

Zadnji del tovornjaka ali prikolice se zlahka pripoji na postajo, zaradi česar je postopek preprost in prikladen.



Tesnilna zavesa z zložljivo aluminijasto strukturo /



Napihljiva tesnilna zavesa /



## VEZNE KOMORE

### CELOSTEN PRISTOP

Vezne komore so zapletena struktura, ki omogoča instalacijo nakladalnih ploščadi in tesnilnih zaves pred stavbo, hkrati pa med stavbo in nakladalno tehniko nudi toplotno zaščito.

### PRIKLADNA REŠITEV

Vezne komore so na voljo v štirih kotih naklona – 90, 60, 45° in 30°, kar jim omogoča vgradnjo tja, kjer pravokotno parkiranje tovornjakov pred stavbo ni mogoče.



Vezna komora standardne serije /



Vezna komora lahke serije /



## MOBILNE RAMPE

Hitrost nalaganja in raztovarjana je ključni parameter, po katerem se ocenjuje dejavnost skladišča. Mobilne rampe so najučinkovitejša rešitev za tovrstne postopke, še zlasti v skladiščih, ki nimajo nakladalnih ploščadi. Mobilne rampe DoorHan so zasnovane, da viličarju omogočajo dostop s tal do tovarnjaka in pred uporabo ne zahtevajo posebne priprave.

### VRSTA NAKLADANJA

- Unilateralno nakladanje – zasnovana za delo z enim tovarnjakom.
- Trilateralno nakladanje – zasnovana za nakladanje in raztovarjanje do treh tovarnjakov hkrati ali prenašanje blaga z enega na drugo vozilo.

### VRSTA PODPORE

Mobilne rampe brez podpore vozila imajo lastno podporo. Zaradi tega teža rampe in viličarja ne leži na telesi vozila. Razlika v višini rampe in tovarnjaka se kompenzira z dvizno loputo. Mobilne rampe s podporo vozila se med postopki nalaganja in raztovarjanja popolnoma prilagodijo višini tovarnjaka.

### VRSTA SISTEMA

- Ročni hidravlični sistem
- Elektro-hidravlični pogon

### MATERIAL PODESTA

- Galvanizirana rešetka.
- Ekspandirana pločevina.



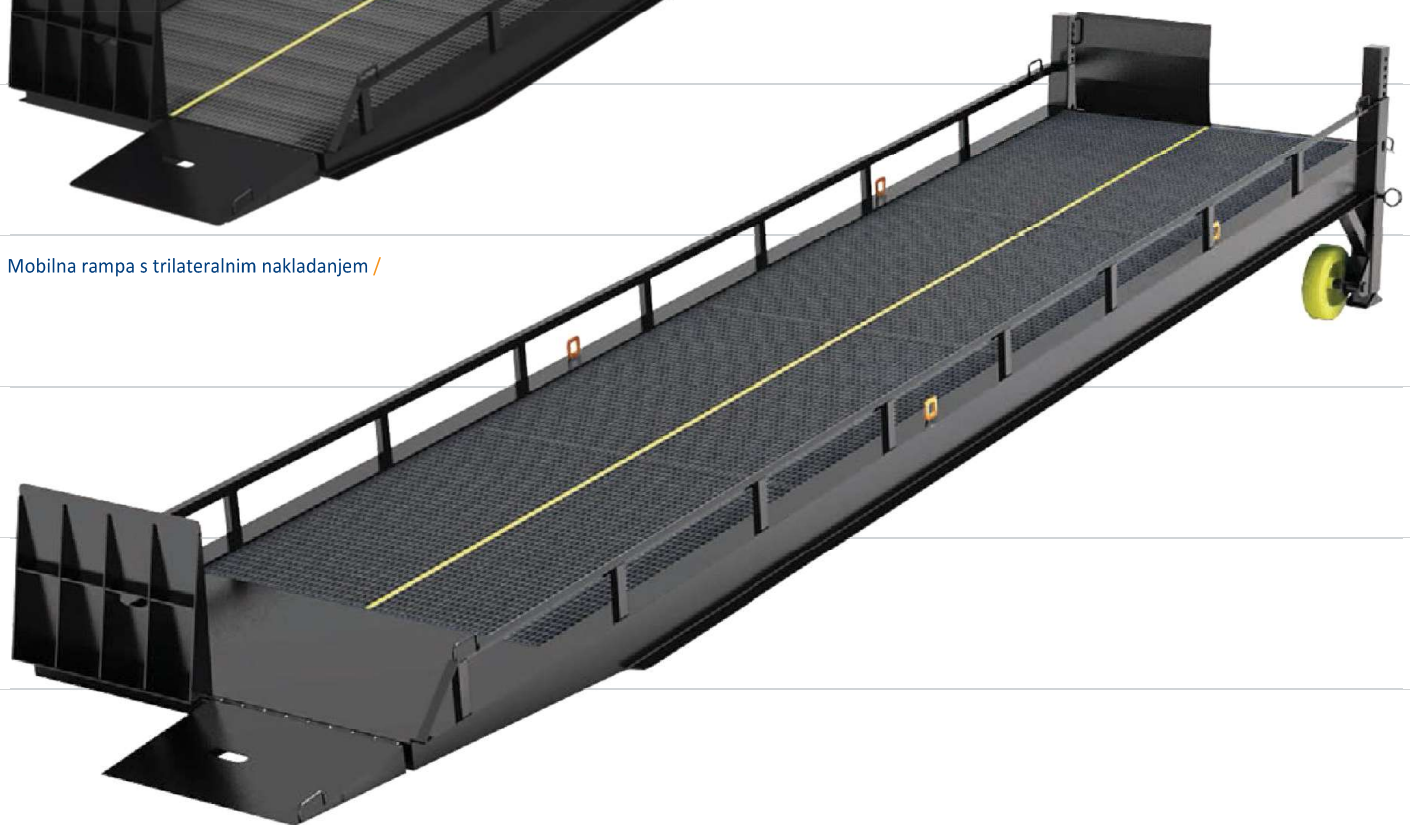
Mobilna rampa serije RM s podporo tovarnjaka /



Mobilna rampa brez podpore tovornjaka /



Mobilna rampa s trilateralnim nakladanjem /



Mobilna rampa brez zgornje horizontalne ploščadi /



## DVIŽNE MIZE

Sodobne hidravlične dvižne mize se uporabljajo za dviganje in spuščanje tovorov na različnih višinah. Dvižne mize zagotavljajo hiter in prikladen vertikalni premik tovora, so zanesljive in preproste za vzdrževanje. Uporabljate jih lahko za dviganje in spuščanje vozil na večnivojskih parkiriščih in proizvodnih linijah, za pobiranje naročil, postavljanje dela in sestavo ter kot alternativo tovornim dvigalom ali fiksnim rampam za nakladanje in raztovarjanje tovornjakov.



Tandemska škarjasta miza /



Enojna škarjasta miza / miza /



Dvojna škarjasta



Trojna škarjasta miza /

## PRIPOMOČKI ZA DOVOZ

Ti pripomočki zagotavljajo vodeno in natančno pripajanje tovornjaka, zasnovani pa so tako, da zmanjšajo morebiten kontakt s platišči tovornjaka.

Izbirate lahko med dvema oblikama vgradnje – z vijachenjem ali betoniranjem.



## ZAŠČITE

Zaščite so zasnovane za montažo v hali in preprečujejo potencialne poškodbe zidov, ki bi jih naredili viličarji ali palete; zagotavljajo tudi pravilno in varno gibanje viličarjev znotraj skladišča in blizu nakladalnih površin.



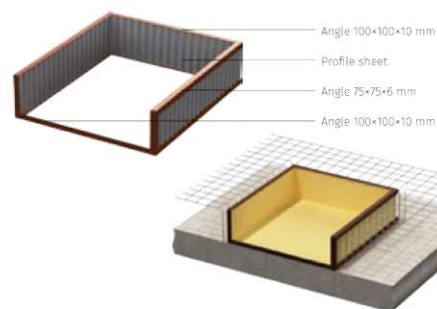
## VARNOSTNI STEBRI

Varnostni stebri so namenjeni za notranjo uporabi, zasnovani so, da ščitijo vodila vrat pred poškodbami, ki bi jih naredili viličarji ali palete med postopki nakladanja.



## OKVIR ZA BETONIRANJE

Zagotavlja pravilno vgradnjo nakladalnih ploščadi. Okvir za betoniranje je izdelan po dimenzijah nakladalne ploščadi.



## BLAŽILCI TRKOV

Omogočajo varen vstop tovornjakov na nakladalni prostor in preprečujejo poškodbo zidov. Izdelani so iz trdne tehnične gume, kar povečuje njihovo trpežnost..

